

## Unser Team

Chefarzt	Dr. med. Klaus Engel
Oberärztin	Dr. med. Rita Steinwasser
Oberarzt	Arist Dietrich
Fachärzte	Dr. med. Caius Dragan Manuela Franke
Leitende Hebamme	Andrea Marschall
Chefsekretärin	Hildegard Tiedke

## Kontakt

Katharina-Kasper gGmbH  
St. Marienkrankenhaus  
Frauenklinik  
Richard-Wagner-Straße 14  
60318 Frankfurt am Main

Chefarzt	069 / 1563 – 1240
Sekretariat	069 / 1563 – 1241
Ambulanz	Fax 069 / 1563 – 1380 069 / 1563 – 1242 – 1243
Kreisssaal	069 / 1563 – 1249
Wochenstation	069 / 1563 – 1247
Kinderzimmer	069 / 1563 – 1251

## E-Mail

kreisssaal@katharina-kasper.de  
h.tiedke@katharina-kasper.de

## Internet

www.katharina-kasper.de

## So erreichen Sie uns

### Öffentliche Verkehrsmittel

Das Krankenhaus ist ab Frankfurt-Hauptbahnhof mit den Bussen der Linie 30, 32 und 36 von den Haltestellen Richard-Wagner-Strasse, Friedberger-Landstraße bzw. Hynspergstraße zu erreichen.

Die U-Bahn U5 hält an der Haltestelle Deutsche Nationalbibliothek. Von hier aus sind es 5 Minuten Fußweg zu unserem Haus.

### Mit dem Auto

Zufahrt über Autobahn A66, aus der Richtung Darmstadt, Wiesbaden und Kassel, über das Nord-West-Kreuz, Abfahrt Miquellallee, weiter über die Miquellallee, ab hier ist das Krankenhaus ausgeschildert.

### Anfahrtsskizze



## St. Marienkrankenhaus

Akademisches Lehrkrankenhaus der Johann Wolfgang Goethe-Universität

# Frauenklinik



**Chefarzt**

**Dr. med. Klaus Engel**

## Unser Leistungsangebot

### Gynäkologische Abteilung

- Kooperatives Brustzentrum St. Marienkrankenhaus
- Kooperierende DMP-Klinik (Disease-Management-Programm Mammacarcinom)
- Minimal invasive Diagnostik (stereotaktisch und sonographisch gesteuerte Brustbiopsien, Highjet-Stanzbiopsie)
- Alle brusterhaltenden / ablativen Verfahren bei Mammacarcinom
- Brustrekonstruktionen (Implantate, freie Lappen)
- Wächterlymphknotenbiopsie (Sentinel node-Biopsie)



### Uro-Gynäkologie

- Beckenboden-/Kontinenzentrum
- urodynamischer Meßplatz Descensus – und Prolapschirurgie (abdominale Verfahren, vaginale Netzimplantationen)
- Inkontinenzoperationen (TVT, TVT-O)

### Minimal invasive Chirurgie

Hysteroskopie, Pelviskopie, endoskopische Operation bei Myomen, endoskopische Verfahren zur Hysterektomie / LAVH, LASH

### Gynäkologische Onkologie

Organerhaltende / radikale interdisziplinäre Tumorchirurgie

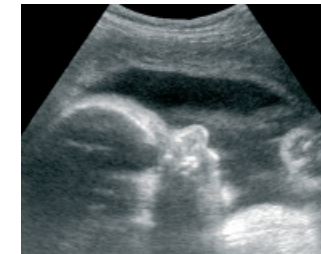
- Tagesklinik (ambulante Eingriffe)
- onkologische Tagesstation (ambulante Chemotherapie)



- Psychoonkologische Betreuung
- interdisziplinäre Fallkonferenzen
- Patientenseminare
- Ärztefortbildungen
- Qualitätszirkel

### Geburtshilfliche Abteilung

- Kooperationspartner des Mutter-Kind-Zentrums Frankfurt (Bürgerhospital, St.Marienkrankenhaus, Clementine-Kinderhospital)
- Neue moderne Kreißsäle und Wochenstation



- Sectio-OP im Kreißsaal
- Familienorientierte Geburtshilfe
- Wassergeburten
- Alternative Gebärpositionen (Hocker, Seil, Sprossenwand)
- Alternative Methoden der Schmerzbekämpfung (z. B. Akupunktur, Tens / transkutane elektrische Nervenstimulation, Homöopathie, Bachblüten, Neuraltherapie)
- Kurzstationäre (ambulante) Entbindungen
- Familienzimmer
- Beleghebammen
- Pädiatrische konsiliarische Versorgung (Bürgerhospital)
- Elternschule (Kurse rund um die Schwangerschaft)
- Infoabend für werdende Eltern (1. Montag im Monat)